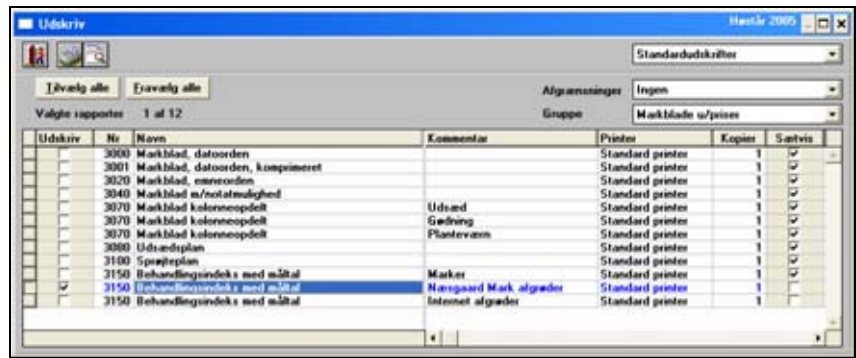


**Udskriv Behandlingsindeks**

På baggrund af behandlinger med planteværn er det muligt at beregne og udskrive bedriftens behandlingsindeks.

I Udskriftsdialogen vælges gruppen **Markblade**. Her er der mulighed for at udskrive behandlingsindekset enten for hver mark eller for hver afgrødetype. Der er mulighed for at vælge om afgrøderne skal være baseret på afgrødekartoteket i Næsgaard Mark eller standardafgrøder.



På udskriften vises det opnåede behandlingsindeks BI og måltallet MT for hver afgrøde opdelt på kategorier af planteværnsmidler; Ukrudt, Svampe, Skadedyr, Vækstregulering, Flyvehave og Kvik.

Afgrøde	ha	Ukrudt		Svampe		Skadedyr		Vækstreg		Ialt		Flyvehave		Kvik	
		BI	MT	BI	MT	BI	MT	BI	MT	BI	MT	BI	MT		
Enkelt udtag	4,02														0,30
Markarve	10,00	2,63	1,80			0,10	1,59	0,60		4,21	2,50				0,30
Vinterbyg	10,00	0,54	1,00			0,55				0,54	1,55				0,30
Vårbyg foder	10,00	0,68	0,70	0,40	0,40		0,30			1,08	1,40				0,30
Vårbyg malm	15,98	0,68	0,70	0,40	0,40		0,30			1,08	1,40				0,30
<b>Ialt</b>	<b>60,00</b> ha	<b>1,07</b>	<b>1,00</b>	<b>0,23</b>	<b>0,37</b>	<b>0,35</b>	<b>0,30</b>			<b>1,55</b>	<b>1,67</b>				<b>0,30</b>

**Ukrudt eller flyvehave**

Nogle planteværnsmidler kan bekæmpe både ukrudt og flyvehave.

Når der oprettes en behandling med disse midler kan der i den viste dialog vælges om behandlingens BI skal regnes som Ukrudtbekæmpelse eller specifik flyvehave bekæmpelse.



**Lokale midler i behandlingsindekset.**

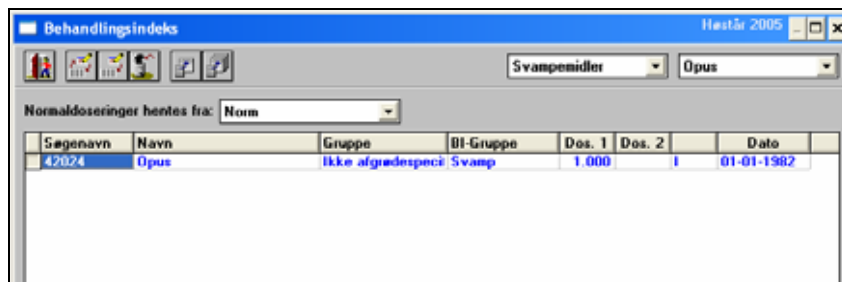
I kartoteket Planteværn vælges **Behandlingsindeks oversigt**.

For hvert middel vises beregningsgrundlaget for behandlingsindekset. Alle normmidler er oprettet med tilhørende oplysninger.

Søgenavn	Navn	Gruppe	BI-Gruppe	Dos. 1	Dos. 2
43087	Ally 20 DF	Vårbyg	Ukrudt	20.000	g
43087	Ally 20 DF	Vårhvede	Ukrudt	20.000	g
43087	Ally 20 DF	Vårhave	Ukrudt	20.000	g
43087	Ally 20 DF	Ikke afgrødespeci	Ukrudt	30.000	g

For lokale midler skal der oprettes en beregning af behandlingsindeks.

Dette gøres ved at trykke opret og oprette det pågældende middel med en ikke afgrødespecifik normaldosering.



Hvis Lokale midler konverteres til normmidler opdateres midlets oplysninger om behandlingsindeks automatisk.

Konverteringen foretages ved at åbne lokalmidlet i kartoteket og trykke på **Konverter**.



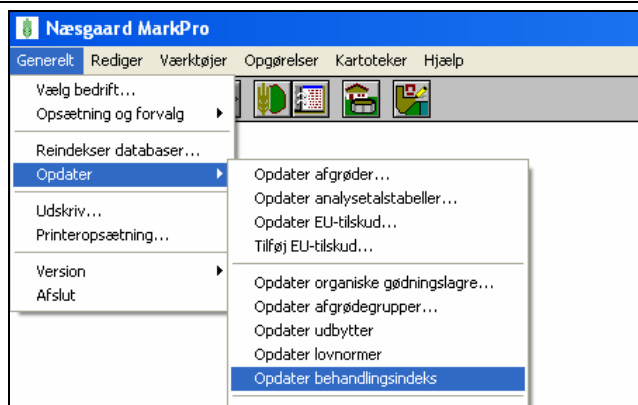
## Opdater behandlingsindeks

Hvis behandlingsindekset ikke beregnes korrekt på udskriften kan det skyldes at beregningen ikke er opdateret.

Vælg menuen **Generelt/ Opdater/ Opdater behandlingsindeks**.

Herefter skal der svares **Ja** til at overskrive beregningerne.

Behandlingsindekset er nu opdateret.



## Opret egen beregning af behandlingsindeks.

Ønsker du at ændre beregningen af behandlingsindeks er der mulighed for det ved at vælge et alternativ i feltet **Normaldoseringer hentes fra**. Her skal alle de ønskede midler efterfølgende oprettes med normaldosering for BI.

