

## Sikkerhedskopiering.

Om sikkerhedskopiering.

Du bør løbende lave sikkerhedskopier af dine data. Udover at sikre en brugbar backup af dine data, kan en sikkerhedskopi også anvendes som en "fortryd-knap", hvis du får lavet for meget om i planen.

Til 3½" diskette eller harddisk/ server/ CD-ROM.

Vi anbefaler at du gemmer en sikkerhedskopi på computerens harddisk, som du jævnligt brænder en kopi af på en CD-ROM. Vi kan IKKE anbefale at overskrive den samme CD-ROM, da du altid bør have 2 eller 3 ældre sikkerhedskopier af dine data som ikke bruges til andet. Disketter (3½") anbefales kun til brug ved flytning af data og ikke som permanent sikkerhedskopi.

Data fra Næsgaard Markkort.

Sikkerhedskopier af markkortdata udlæses i markkortprogrammet. Se brugervejledningen sikkerhedskopiering under hjælp i Næsgaard Markkort.

Pas på dine data.

Når du ind og udlæser sikkerhedskopier skal du undgå at indlæse en sikkerhedskopi med ældre data ind en et nyere datasæt. Derfor anbefaler vi, at du sletter dine disketter manuelt inden du begynder på at udlæse en sikkerhedskopi. Vi anbefaler desuden, at CD-er og disketter med sikkerhedskopier opbevares på forsvarlig vis. Så de ikke bliver væk eller ødelagt inden der er brug for dem.

## Funktionen sikkerhedskopiering.

Al sikkerhedskopiering foregår i samme menu.

Du gemmer sikkerhedskopier på harddisk eller diskette og henter sikkerhedskopier fra harddisk eller diskette i den samme menu, som kaldes **Sikkerhedskopiering**.

Vælg funktionen **Vælg bedrift**.



Vælg funktionen **Sikkerhedskopiering**.



Nu åbnes dialogen **Sikkerhedskopiering**.

Den valgte bedrift er fremhævet nederst i dialogen. Dette har kun betydning når der gemmes en sikkerhedskopi.



## Opsætning af sti til sikkerhedskopiering.

Vælg funktionen **Opsætning**.



I **Brugerinitialer** kan der indtastes den aktuelle brugers initialer.

I **Sti til sikkerhedskopiering** angives den eller de sti(er) på harddisken, hvor en sikkerhedskopi skal gemmes. Stien kan være på harddisken eller på en server.

I kolonnen **stinavn** kan du indtaste et stinavn. Du vælger den sti der skal bruges til sikkerhedskopiering ved at markere i kolonnen **Valgt sti**. Sikkerhedskopien bliver som standard udlæst til undermappen **Backup** i den mappe som Næsgaard Mark er installeret i.

Valgt sti	Stinavn
<input type="checkbox"/>	C:\NSW\Backup
<input type="checkbox"/>	c:\backup\2005
<input type="checkbox"/>	z:\backup
<input checked="" type="checkbox"/>	c:\backup
<input type="checkbox"/>	c:\backup\xx
<input type="checkbox"/>	f:\
<input type="checkbox"/>	
<input type="checkbox"/>	
<input type="checkbox"/>	
<input type="checkbox"/>	
<input type="checkbox"/>	

## Gem sikkerhedskopi på en 3½" diskette.

Der udlæses kun en sikkerhedskopi af den valgte bedrift. Bedriftens nummer og navn fremgår af nederste linie i dialogen sikkerhedskopiering.

Hvis datasættet fylder mere end en diskette vil programmet gøre opmærksom herpå.

Bedrift: 70203456, Stengården

Tryk på **Udlæs sikkerhedskopi til diskette**.



Programmet pakker data, hvor efter denne besked fås. Indsæt en diskette i drevet og tryk **Ok**.

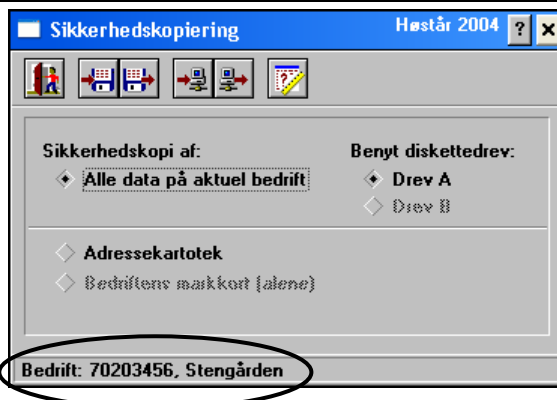
Indsæt diskette 1 i drev A:

Når sikkerhedskopieringen er afsluttet fås denne besked. Svar **Ok**.



### Hent sikkerhedskopi fra en 3½" diskette.

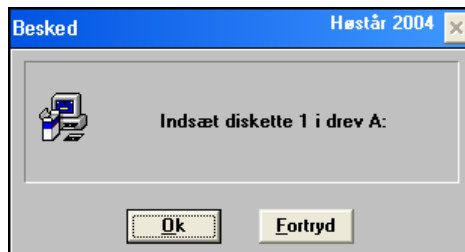
Der udlæses kun en sikkerhedskopi af den valgte bedrift. Bedriftens nummer og navn fremgår af nederste linie i dialogen sikkerhedskopiering. Hvis datasættet fylder mere end en diskette vil programmet gøre opmærksom herpå.



Tryk på **Indlæs sikkerhedskopi fra diskette**.



Følgende dialog åbnes. Indsæt disketten med sikkerhedskopien i drevet og tryk **Ok**. Tryk **Fortryd** for at annullere.



Du får nu informationer om den sikkerhedskopi du er ved at indlæse.

Du har mulighed for at indlæse sikkerhedskopien under et andet bedriftsnummer. Dette gøres ved at indtaste det ønskede bedriftsnummer i feltet **Bedriftsnr.** i kolonnen **Sikkerhedskopien indlæses som:** til højre.

I feltet **Sikkerhedskopi information** kan du se hvornår sikkerhedskopien blev gemt.

Tryk **Fortsæt** for at fuldføre indlæsningen.

Vælg bedriften.

Når indlæsningen er fuldført lukkes dialogen **Sikkerhedskopiering**, hvorefter den indlæste bedrift fremgår af dialogen **Vælg bedrift**.

### Gem sikkerhedskopi på harddisk eller server.

Tryk på **Udlæs sikkerhedskopi til sti**.



Stien til sikkerhedskopiering kan ændres under funktionen [Opsætning](#).

Den eller de bedrifter der ønskes sikkerhedskopieret markeres med tryk på den grå knap til venstre for kolonnen **Bedriftsnr.**, og der trykkes på **Godkend/Vælg**.

Hvis bedriften ikke er indlæst med skriveadgang fås denne advarsel. Hvis du ønsker at udlæse sikkerhedskopien svares **Ja**.

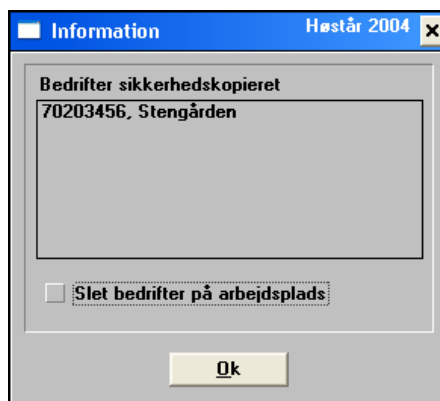
Du skal herefter bekræfte at en evt. eksisterende sikkerhedskopi vil blive overskrevet.

Dialogen viser hvilken sti der udskrives til.

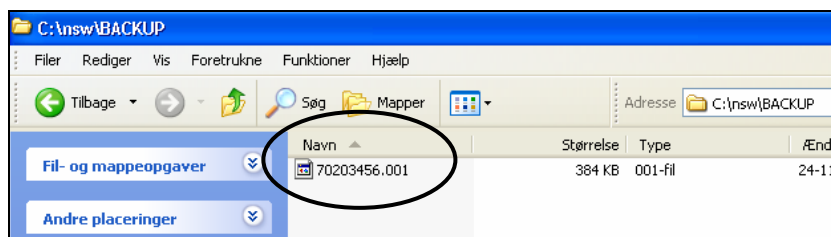
Tryk **Ja**.



Når sikkerhedskopien er udlæst fås denne besked. Hvis du ønsker at slette bedriften i Næsgaard Mark markeres feltet **Slet bedrifter på arbejdsplads**. Denne funktion bruges normalt kun når det samme datasæt anvendes på forskellige PC'er for at undgå tvivl om hvilket datasæt, der er det opdaterede.



Sikkerhedskopien bliver som standard udlæst til mappen **C:\NSW\Backup**. Fra denne mappe kan sikkerhedskopien brændes til en CD-ROM. Filen med data fra Næsgaard Mark har navnet **Bedriftsnr.001**.



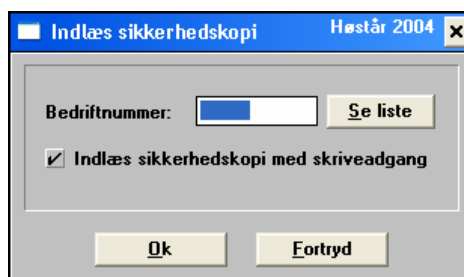
### Hent sikkerhedskopi fra harddisk eller server.

Tryk på **Indlæs sikkerhedskopi fra sti**.



Stien til sikkerhedskopiering kan ændres under funktionen **Opsætning**.

Dialogen **Indlæs sikkerhedskopi** åbnes. Du kan indtaste den ønskede bedrifts nummer direkte i feltet **Bedriftsnummer**. Eller du kan trykke **Se liste** for at vælge en bedrift.



Hvis der trykkes **Se liste** får denne dialog. Her vælges den eller de bedrifter der ønskes indlæst i Næsgaard Mark. Bedriften vælges ved at trykke på den grå knap til venstre for kolonnen **Låst af**. Tryk **Godkend/ Vælg**.

Låst af	Bedriftnr.	Firma / Gods	Fornavn	Efternavn	Gårdna
	1234	Egegården	Claus	Petersen	
	70203456	Stengården	Jens	Hansen	Stengår

Du advares om at hvis de valgte bedrifter findes i forvejen vil de blive overskrevet af data fra sikkerhedskopien.

Svar **Ja** for at fortsætte.  
Svar **Nej** for at afbryde.

Besked

Du har valgt at indlæse en/flere bedrifter fra serveren. Findes de valgte bedrifter i forvejen på din arbejdsplads, vil de blive overskrevet.

Ønsker du at fortsætte ?

Ja Nej

Du får nu informationer om den sikkerhedskopi du er ved at indlæse.

Du har mulighed for at indlæse sikkerhedskopien under et andet bedriftsnummer. Dette gøres ved at indtaste det ønskede bedriftsnummer i feltet **Bedriftsnr.** i kolonnen **Sikkerhedskopien indlæses som:** til højre.

I feltet **Sikkerhedskopi information** kan du se hvornår sikkerhedskopien blev gemt.

Tryk **Fortsæt** for at fuldføre indlæsningen.

Indlæs sikkerhedskopi Høstår 2004

Sikkerhedskopien indeholder:		Sikkerhedskopien indlæses som:	
Bedriftnr.	70203456	Bedriftnr.	70203456
Firma / Gods m.v.	Stengården	Firma / Gods m.v.	
Stilling		Stilling	
Fornavn	Jens	Fornavn	Jens
Efternavn	Hansen	Efternavn	Hansen
Gårdnavn	Stengården	Gårdnavn	Stengården
Vejnavn	Stubbekøbingvej 41	Vejnavn	Stubbekøbingvej 41
Stednavn		Stednavn	
Postnr	4840	Postnr	8888
By	Nørre Alslev	By	Datakøbing

Sikkerhedskopi information  
oprettet d. : 24-11-2003 kl. 09.16  
oprettet af : NSW

Vælg hvad der skal indlæses:  
 Bedriftens data

Fortsæt Fortryd

Når indlæsningen er fuldført svares **OK** til denne besked. Herefter lukkes dialogen **Sikkerhedskopiering**, hvorefter den indlæste bedrift fremgår af dialogen **Vælg bedrift**.

Besked

Indlæsning af bedrifter udført

OK