

Eksport og upload af gødningsregnskab og husdyroplysninger

Gødningsregnskabet for planperioden 2006/07 kan indsendes til Plantedirektoratet via internettet.

Dette gøres ved at udlæse en fil fra Næsgaard Mark og uploade denne til hjemmesiden www.landbrugsindberetning.dk.

Før du foretager upload af data bør du læse Plantedirektoratets vejledning som blev udsendt sammen med indkaldelse af gødningsregnskabet.

Filen udlæses i Næsgaard Marks udskriftsmodul, som åbnes ved at klikke på printerikonet.

Når udskriftsdialogen åbnes vælges først

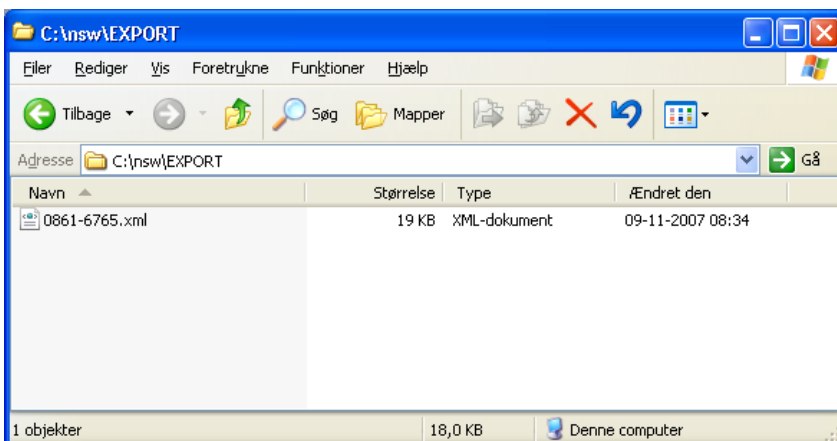
Standardudskrifter og dernæst gruppen **Elektronisk indberetning 2007** som vælges i feltet **Gruppe**.



Eksport-ikonet 

For at eksportere oplysningerne klikkes på eksport-ikonet hvorefter filen eksporteres.

Filen der eksporteres gemmes i en undermappe i Næsgaard Marks installationsmappe. Normalt vil mappen hedde **C:\nsw\export** og filen vil blive navngivet med bedriftsnummeret fra Næsgaard Mark så den kommer til at hedde **bedriftsnr-6765.xml**



Om husdyroplysninger

I Næsgaard Mark kan der angives CHR-nummer og Besætningsnummer som også overføres via internettet. Du skal selv kontrollere at de indtastede numre er korrekte.

Hvis du anvender

Forblandinger eller tilsætningsstoffer skal du angive det direkte på hjemmesiden – denne oplysning overføres ikke.

Kontakt Plantedirektoratet for at høre, hvornår dette skal angives i dit gødningsregnskab.

Opret/Ret produktionsenhed Høstår 2006

Kode: 7
 Dyreart: Slagtesvin
 Antal dyr: 1700 Prod./år
 Staldsystem: Delvis spaltegulv
 CHR nummer: 10203
 Besætnings nr: 1245
 Der anvendes forblandinger og/eller tilsætningsstoffer

Korriger for	Basis	Egen værdi
* Indsættelsesvægt	30.00	33.00
* Afgangsvægt	102.00	109.00
FES/kg tilvækst	2.87	3.33
g. råprot./FEs	157.60	132.11
g. fosfor/FE	4.70	3.77

Beregnet antal DE: 53.25
 Anvend korrektionsformler på næringstoffer
 Korrektionsfaktorer N, pct: 100.99
 Korrektionsfaktorer P, pct: 93.24

Gødning	Art	Går til lager	Aktuel prod.	Potentiel prod.
Gylle	Flydende	Svinegylle	928	928

Ok Fortryd Månedsfordeling Timer på græs

Gødningsregnskabets nøgletal ændres ved upload

Pas på små overgødsninger ved upload.

Når oplysninger uploades via internet sker der en genberegning af de uploadede data. Dette betyder, at et gødningsregnskab, der i Næsgaard Mark har et overskud på 1 kg N, i den uploadede version kan få et underskud på fx 5 kg N. Underskuddet skyldes, at Plantedirektoratet afrunder de udnyttelsesprocenter, der angives på lagre med organisk gødning. Når et lager i Næsgaard Mark har en udnyttelsesprocent for N på 57,55 bliver dette i internetversionen til 57,6 %.

På internettet

Åbn hjemmesiden

www.landbrugsindberetning.dk

Log på siden ved at indtaste dit CVR-nr og din kode øverst til højre.

Gødnings- og Husdyrindberetning - Windows Internet Explorer
 https://www.landbrugsindberetning.dk/gi/startside.jsp
 Gødnings- og Husdyrindberetning

Om GHI | Kontakt

Velkommen til Gødnings- og Husdyrindberetning (GHI)

Husdyrbrugere skal indberette gødningsregnskabet og oplysninger til CHR. Husdyrbrugere skal også indberette, om der anvendes forblandinger og tilsætningsstoffer i foderet.

Brugere, der er registreret med CPR-nummer hos CHR, skal kun indberette oplysninger til CHR og foder oplysninger.

Jordbrugere uden husdyr skal kun indberette gødningsregnskabet.

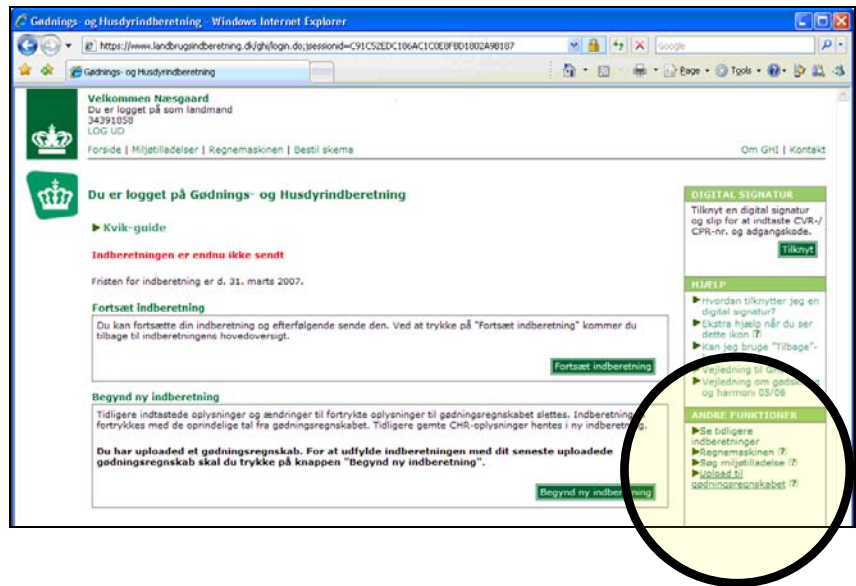
Desuden er der mulighed for at fremsæge miljøtilfælde for den enkelte landmand.

Fristen for indberetning er d. 31. marts 2007.

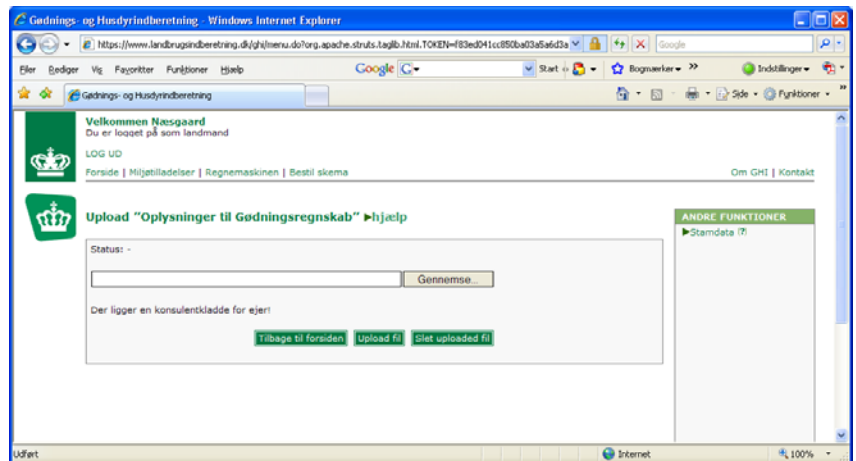
LOG PÅ...
 Indtast CVR- eller CPR-nr.: 3439185
 Adgangskode: *****
 Log på
 Log på med signatur

HJÆLP
 ▶ Hjælp til at logge på
 ▶ Hvordan får jeg en signatur?
 ▶ Jeg har glemt min adgangskode
 ▶ Ekstra hjælp når du ser dette ikon ?

Klik på linket Upload Gødningsregnskab nederst til højre.

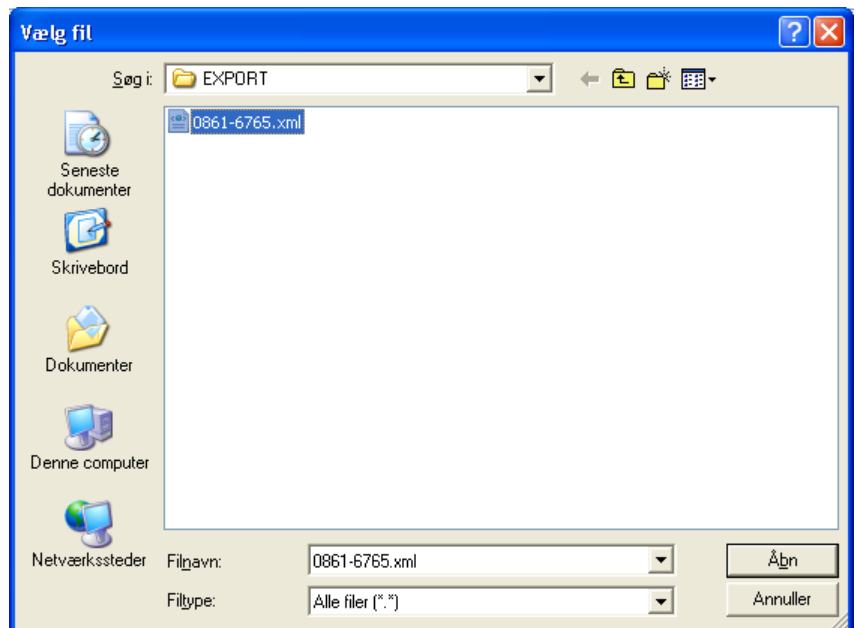


I billedet Upload trykkes på knappen **Gennemse**



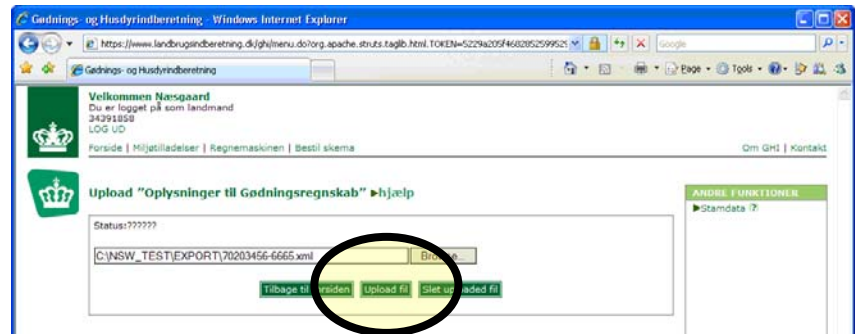
I mappen **C:\nsw\Export** udpeges den korrekte fil. Filen har samme nummer som bedriftsnummeret i Næsgaard Mark.

Klik på **Åbn**.



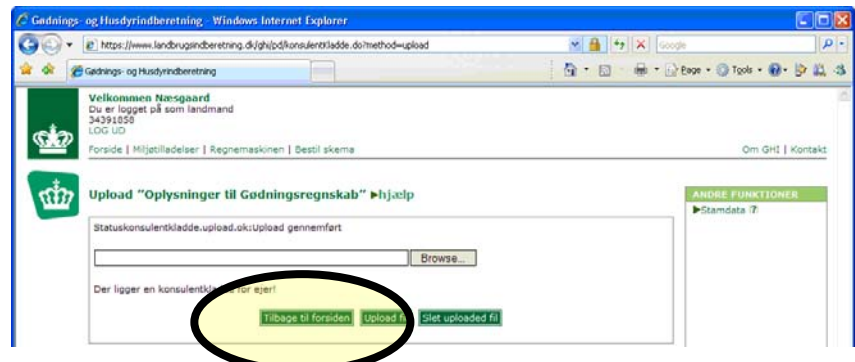
Nu ses filnavnet og stien i feltet.

Tryk på knappen **Upload Fil**



Statuslinien viser nu at upload er gennemført.

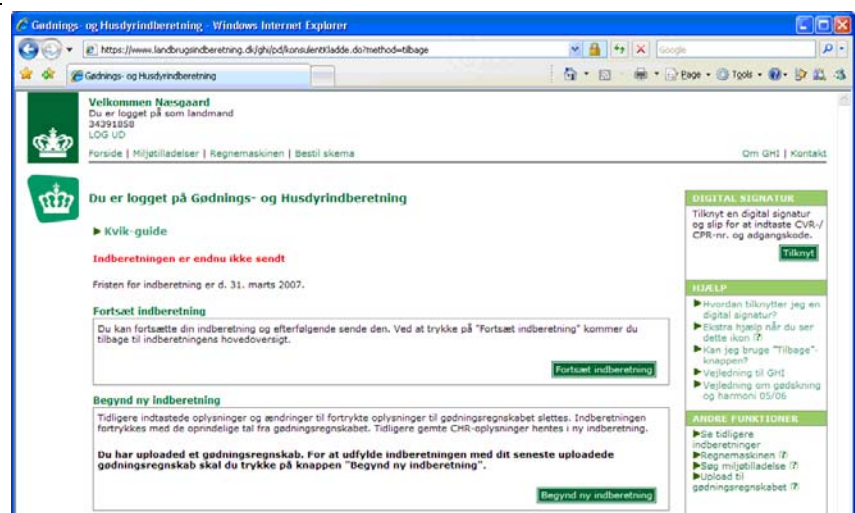
Tryk på knappen **Tilbage til forsiden**.



Nu klikkes på **Begynd Ny Indberetning**.

For at fuldende indberetningen skal du gennemgå de uploadede data både for fejl og mangler.

Spørgsmål vedrørende indberetningen herfra henvises til Plantedirektoratet på telefon **7241 4747**.



Opret Eksporten i egne udskrifter

For at oprette eksporten af gødningsregnskabet for 2006/07 i egne udskrifter skal der først oprettes en udskriftsgruppe til Eksport. Dette gøres ved at trykke på ikonet **Udskriftsgrupper**.



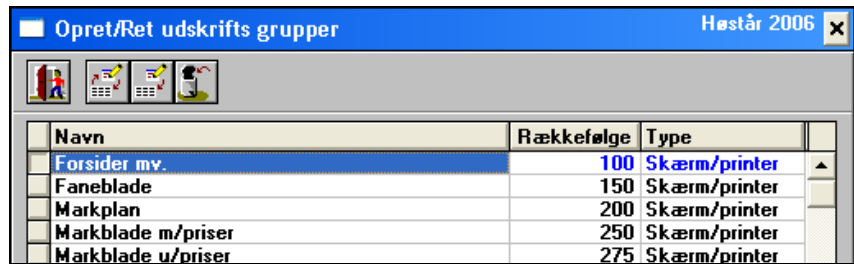
Eksporten kan ikke være i samme gruppe som andre udskrifter.

Udskriv	Nr	Navn	Kommentar	Printer	Kopier	Sættvis	Vis
<input type="checkbox"/>	4800	Organiske gødningslagre		Standard printer	1	✓	4800
<input type="checkbox"/>	4810	Total gødningsproduktion		Standard printer	1	✓	4810
<input type="checkbox"/>	4820	Besætning, dyreenheder og gødn.produktion		Standard printer	1	✓	4820
<input type="checkbox"/>	4822	Oplysninger til fælles husdyrindberetning		Standard printer	1	✓	4822
<input type="checkbox"/>	4840	Lagerregnskab organiske gødninger		Standard printer	1	✓	4840
<input type="checkbox"/>	4900	Dok. for salg af husdyrgødning		Standard printer	1	✓	4900
<input type="checkbox"/>	4805	Logbog organiske gødningslagre		Standard printer	1	✓	4910

Nu åbnes dialogen

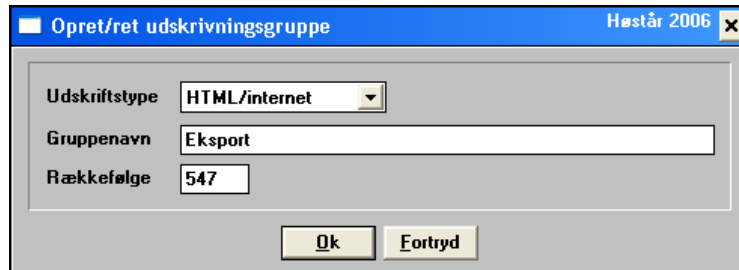
Udskriftsgrupper. Eksporten skal oprettes i sin egen gruppe. Der oprettes en Ny gruppe ved at trykke på

ikonet **Opret**. 



Nu åbnes dialogen opret

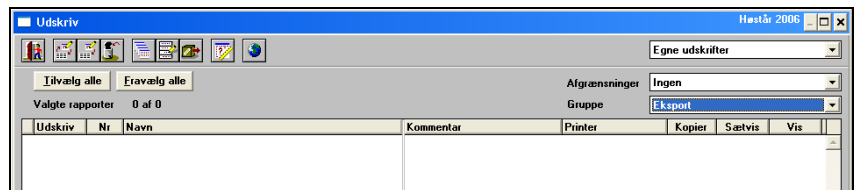
Udskriftsgruppe. Her vælges typen **HTML/internet** i feltet **Udskriftstype**. I feltet **Gruppenavn** indtastes et valgfrit navn. I feltet **Rækkefølge** angives med tal, hvor udskriftsgruppen ønskes placeret.



Tilbage i dialogen **Udskriv** vælges den nyoprettede gruppe.

Og der trykkes på ikonet

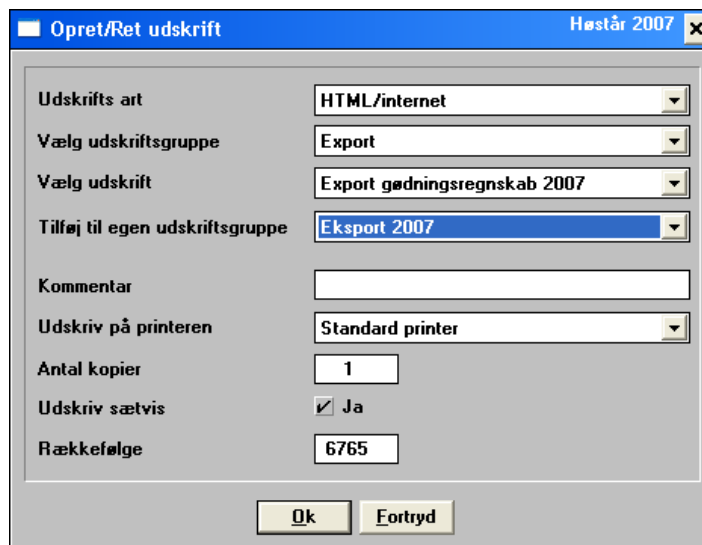
Opret. 



Nu åbnes dialogen **Opret/Ret udskrift**.

Felterne udfyldes som vist her. Det er vigtigt at der i feltet **Udskriftsart** vælges **HTML/internet**.

Tryk **Ok** når dialogen er udfyldt.



Nu er udskriften oprettet og klar til brug.

